

Six Sigma

Ihr Weg zum nachhaltigen Erfolg

Inhaltsverzeichnis

Seite 2	Das Six Sigma Konzept
Seite 3	Six Sigma Angebot
Seite 4	Zusätzliche Informationen
Seite 5	Inhalte Green Belt & Black Belt Training
Seite 6	Inhalte Champion, DFSS und MBB Training
Seite 7	Führungstraining „Abseilen“
Seite 8	Innovations-Workout Kloster Neustift
Seite 9	DFSS, TRIZ, Systematische Innovation
Seite 10	Software
Seite 11	Produkte
Seite 12	Anmeldeformular



Trainings- und Beratungsangebot
E.M.Pospischil BusinessImprovementTeam

Engerstraße 21 – 40235 Düsseldorf
Telefon +49 (211) 966 593 18
Fax +49 (211) 966 593 19
Homepage: www.bizimprove.biz
E-mail: info@bizimprove.biz

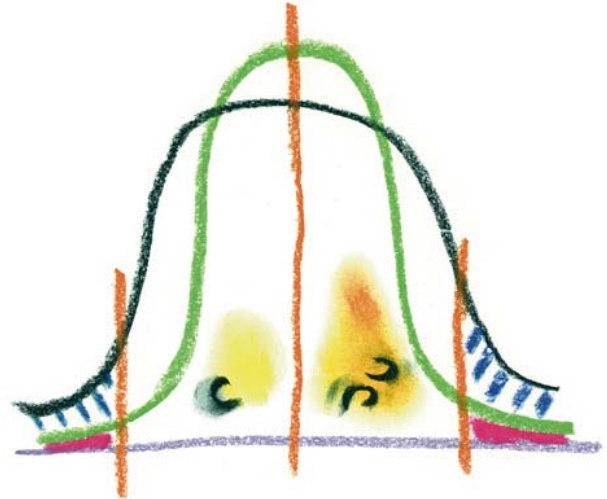
Das Six Sigma Angebot

Systematische Prozessoptimierung

Exzellente Unternehmen haben einen Weg gefunden, ihren Ertrag und die Zufriedenheit Ihrer Kunden kontinuierlich zu erhöhen. Six Sigma ist das aktuell anerkannteste Konzept für Prozess-Optimierung.

Six Sigma Philosophie

Six Sigma bindet als Unternehmensphilosophie und Strategie alle Mitarbeiter konsequent ein, stellt die Kundenorientierung und messbare finanzielle Ergebnisse in den Vordergrund und richtet sämtliche Aktivitäten an diesen Zielen aus. Systematisch werden Engpässe erkannt, Prioritäten gesetzt, die Ursachen analysiert und die Probleme bereits an ihren Wurzeln behandelt.



Six Sigma als Kennzahl

Als statistische Messgröße für Prozessfähigkeit drückt dieser Wert die Standardabweichung eines beliebigen Messwertes in einem Prozess aus. Die Six Sigma Methode hat das Ziel, die Leistungsfähigkeit von Prozessen erheblich in Richtung des Six Sigma Wertes von 3,4 Fehlern pro Million Fehlermöglichkeiten zu erhöhen.

Six Sigma Projekte

Mit effektiven Projekten wird die messbare Verbesserung in wenigen Monaten umgesetzt. Durch das standardisierte Projekt- und Prozessvorgehen DMAIC (Define, Measure, Analyze, Improve, Control) wird die Effizienz und Effektivität der Projekte entschieden erhöht.

Six Sigma Organisation

Eine klare Rollenverteilung und die Freistellung von Mitarbeitern für die wichtige Aufgabe der Prozessverbesserung ist ein Schlüssel zum Erfolg von Six Sigma. Die Führungsscrew, bei Six Sigma die Champions genannt, geben Projekte frei und räumen alle Barrieren aus dem Weg. Die Black Belts haben die Projektverantwortung. Sie konzentrieren sich auf umsetzbare Verbesserungsvorschläge und sind Experten für Methodeneinsatz sowie statistische Analysen. Die Green Belts unterstützen die Black Belts und führen selbst einfachere Verbesserungsprojekte durch.

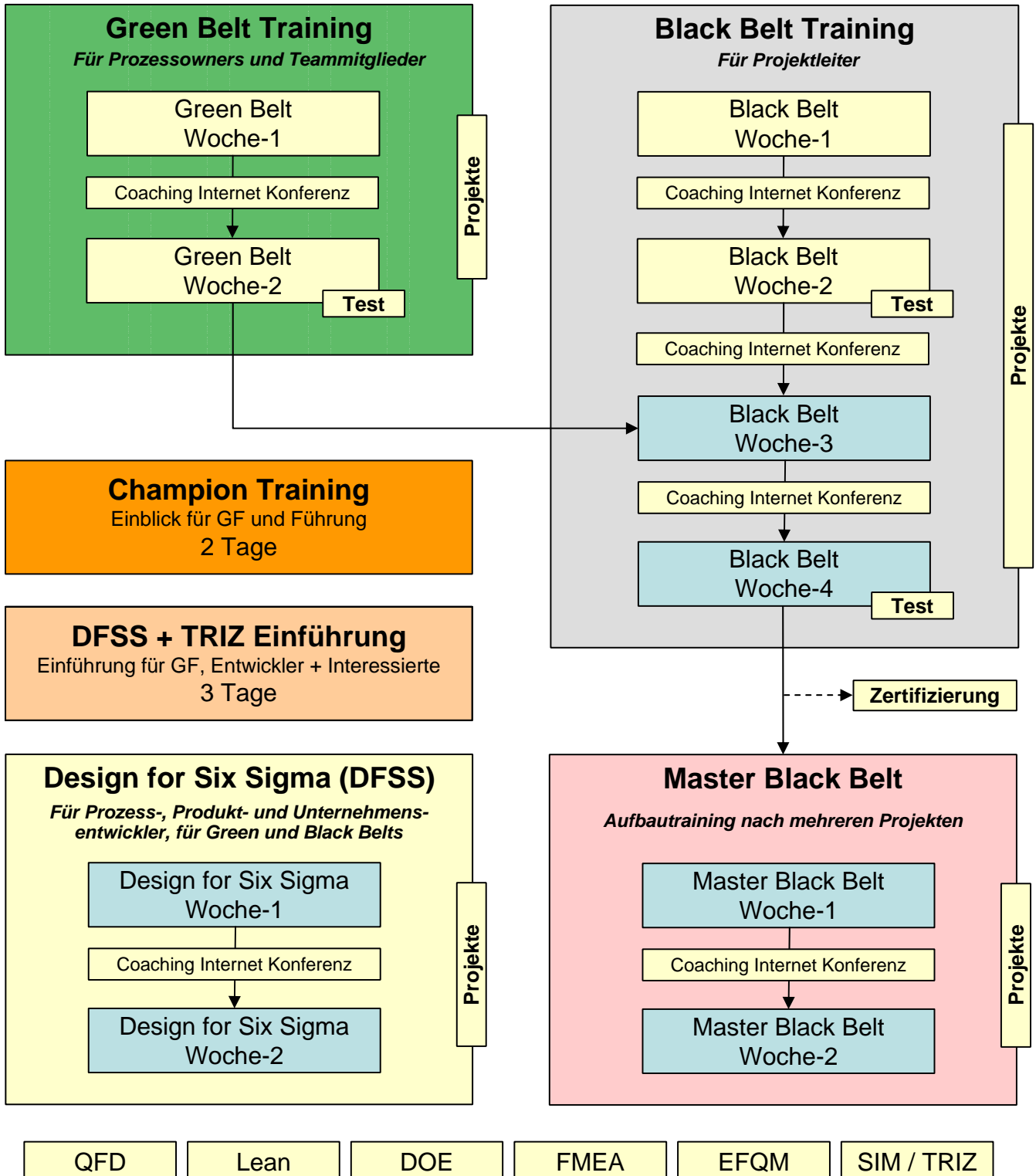
Design for Six Sigma

In unseren wettbewerbs-intensiven Märkten verfolgen Organisationen die Hauptziele, den Ertrag zu erhöhen und Arbeitsplätze zu sichern. Dies geschieht über den Ausbau von Marktanteilen durch qualitatives und quantitatives Wachstum. Design for Six Sigma ist heute die ultimative Stufe für ein systematisches Vorgehen, um bei der Produkt- und Prozessentwicklung die Kundenorientierung von Beginn an einzubauen und optimierte Prozesse zu entwickeln.

Six Sigma Angebot

Beratung – Coaching - Outsourcing

Angepasstes, firmeninternes Training, Coaching und Projektmanagement für Ihre Prozessverbesserungen und Six Sigma Projekte. Rufen Sie uns für nähere Informationen an.



Oder einzelne Module

Zusätzliche Informationen

Dauer, Zeiten und Unterkunft

Die Trainingszeiten sind jeweils von 8:30 – 17:30 Uhr, am Abreisetag bis 15:30 Uhr. Wir reservieren gerne ein Hotel in der gewünschten Preisklasse.

Leistung Im Preis enthalten sind:

- der Lehrgang mit Seminarunterlagen in Papierform und als PDF file
- Übungsfiles für statistische Analysen
- Mittagessen, Pausenverpflegung und Getränke
- Teilnahmebestätigung bei vollständiger Teilnahme und erledigten Hausaufgaben
- Unterstützung bei der Projektarbeit
- MINITAB Software (Statistik) und SigmaFlow oder igrafx Software (Prozessanalyse) werden für das Training zur Verfügung gestellt.
- Softwarelizenzen können von Teilnehmern zu Vorzugskonditionen erworben werden.

Wichtig: Hausaufgaben, Coaching + Sonstiges

Die Veranstaltungen sind sehr intensiv und anstrengend. Wir bitten Sie ausgeschlafen, mit viel Lernenergie und guter Laune am Veranstaltungsort zu erscheinen. Bei den Trainings für Green Belt, Black Belt, MBB und DFSS erhalten die Teilnehmer ein **Projekt und Referate als Hausaufgabe**. Planen Sie ausreichend Zeit zur Bearbeitung dieser Hausaufgaben ein und sprechen Sie dies mit Ihren Vorgesetzten ab. Im Rahmen des Green Belt Trainings muss mindestens 1 Tag und für Black Belts 2-3 Tage pro Woche Projektzeit eingeplant werden. Jeder Teilnehmer benötigt einen **Laptop** mit installierter MS-Office Software und die Kompetenz damit umzugehen. Während der Projektzeit wird nach Absprache **Coaching** und Unterstützung durch die Referenten durch **elektronischen Informationsaustausch, Internetkonferenzen und das persönliche Gespräch** während der Veranstaltungswochen ermöglicht. Die Veranstaltungen erfolgen im Team mit und unter Leitung der InterQuality Service AG.

Aktuelle Termine und Preise der jeweiligen Veranstaltungen entnehmen Sie bitte unserer Internetseite www.bizimprove.biz.

Green Belt und Black Belt Training

Die Inhalte werden situativ an das Wissen und das Lerntempo der Teilnehmer angepasst.
Das Black Belt Training besteht aus vier Trainingswochen. Die ersten beiden Wochen haben den gleichen Inhalt wie das Green Belt Training.

Green Belt

Woche-1

- Six Sigma Philosophie und Modell
- Überblick DMAIC Zyklus, SIPOC, VOC
- DEFINE und MEASURE Phase
- Projektmanagement, Projektcharta
- Arbeit in Gruppen, TeamTool
- QM Werkzeuge
- Grundlagen der Statistik
- Prozessmapping
- Einführung Software igrafx, SigmaFlow
- FMEA
- Prozessfähigkeit
- RTY, DPU, Sigma Werte
- Grafische Prozessanalyse
- Datenerhebung
- Variablenauswahl
- Projektauswahl
- grafische Datendarstellung

Woche-2

- Projekte und Hausaufgabe der Teilnehmer
- Referate der Teilnehmer
- Statistische Analyse
- Einführung MINITAB Statistiksoftware
- Confidenzbereiche
- Überblick DFSS, QFD
- Lean Enterprise
- 5-S
- Six Sigma Phasen IMPROVE+CONTROL
- Statistische Prozesskontrolle
- Statistische Testmethoden
- Hypothesentest
- Teamarbeit, Bewältigung von Konflikten
- Outdoor Experiment
- Messsysteme, Messsystemanalyse
- Sensitivitätsanalyse, Systemtools
- Engpassanalyse, Theory of Constraints

Black Belt

Woche-3

- Projektreview, Referate der Teilnehmer
- Schwerpunkt ANALYZE
- Design of Experiments Teil 1 (DOE)
- Teilfaktorielle und vollfaktorielle Versuche
- Analyse mit MINITAB
- ANOVA
- Korrelation, Regression
- Prozessoptimierung
- Chi Square
- Multivariate Analysen
- Transformationen
- Segmentieren, Stratifizieren
- TPM

Woche-4

- Projektreview, Referate der Teilnehmer
- ANALYZE, IMPROVE, CONTROL
- Design of Experiments Teil 2
- Prozessoptimierung, Prozesssimulation
- Kreativitätsmethoden
- Poka Yoke (Mistake proofing)
- Prüfplanung
- Analyse mit MINITAB
- EVOP
- Response Surface Methode
- SPC
- Pre Control
- Projekt Scorecards

Champion Training

Dauer 2 Tage

Zielgruppe: Geschäftsführer, Führungskräfte

Inhalte: Sie erhalten in komprimierter Form einen Überblick über Six Sigma, die Konzepte von DMAIC, SIPOC, DFSS und die eingesetzten Methoden. Führungsrelevante Ansätze werden detailliert angesprochen und geübt. Der Schwerpunkt des Trainings liegt in der Vorbereitung, Auswahl und Bewertung von Six Sigma Projekten, dem Change Management, der Aufgaben- und Rollenverteilung bei Six Sigma im Unternehmen und Wege der Zusammenarbeit und Motivation von Black und Green Belts im Unternehmen. Sie erhalten einen Überblick über den Softwareeinsatz (Statistik und Prozessmanagement). Weiterhin besteht die Möglichkeit des Erfahrungsaustauschs mit anderen Führungskräften.

Design for Six Sigma (DFSS)

Dauer 2 x 1 Woche (für GB und BB 6,5 Tage)

Zielgruppe: Personen in der Prozess-, Produkt- und Unternehmensentwicklung

Inhalte: Sie erhalten einen Überblick über Methoden der Unternehmensentwicklung und –steuerung und der Prozess- und Produktentwicklung. Mit dem systematischen Einsatz von QFD (Quality Function Deployment), VOC (Voice of the Customer), Versuchsplanung und unter Einsatz von Kreativitätsmethoden, Innovationsmanagement und anderen Six Sigma Ansätzen werden Prozesse optimiert. Risikokomponenten werden bereits in der Planung durch die FMEA (Failure Mode and Effects Analysis) und durch andere Werkzeuge erkannt und effektiv auf ein Minimum reduziert. Sie üben an Fallbeispielen und Ihrem Projekt den Projektzyklus und die Methoden von DFSS.

Master Black Belt Training (MBB)

Dauer 2 x 4 Tage

Zielgruppe: Black Belts mit Projekterfahrung

Inhalte: Im Rahmen der Master Black Belt Ausbildung werden statistische Methoden vertieft und Themen des Projektmanagements und der Teamleitung intensiv behandelt. Die Black Belts bringen Ihre Probleme aktiv mit ein und arbeiten gemeinsam an Lösungen. Weiterhin werden pädagogische Ansätze für die Aufgabe als Multiplikator ausgearbeitet und geübt. Jeder Black Belt ist aufgefordert selbst Referate über Statistik und andere relevante Themen zu halten.

Führungstraining Abseilen

Wenn sich die Führung abseilt, helfen wir beim Aufstieg!

Führungssituationen zu meistern hat Analogien zum Erlebnissport. Seiltechnik eignet sich ausgezeichnet um verschiedene Facetten von Führung, Teamarbeit und Selbstmanagement zu üben und darüber zu reflektieren. Durch diese Selbsterfahrung lernen Sie sich besser kennen, erweitern Ihre Führungskompetenz und das Verständnis für die Arbeit in Gruppen.

Das intensive Führungstraining erfolgt im Wechselspiel zwischen Übungen mit dem Seil, Gesprächen und der Reflektion über Führungsthemen in der Gruppe. Das Spannungsfeld geht von äußerster Konzentration zum fröhlichen Tischgespräch mit Führungskollegen. Die Ergebnisse werden dokumentiert und den Teilnehmern zur Verfügung gestellt. Ein Persönlichkeitstest (von Insights MDI) ist im Preis enthalten und kann auf Wunsch durchgeführt und im Team besprochen werden. Die Teilnehmer erhalten dafür vor dem Training einen Internet Code und bringen Ihre Auswertung mit. Dieses Training kann auch firmenintern zur Teamentwicklung durchgeführt werden.

Inhalte - bei der Arbeit am Seil

- Ausrüstung und Mensch
- Arbeit mit Seil, Karabiner, Schlinge
- Umgang mit der Ausrüstung
- Seile vorbereiten, einbauen, abbauen
- Abseilen, aufsteigen und sichern
- Üben, üben, üben und sicher werden
- Beobachten, wahrnehmen, helfen
- Umgang mit Notsituationen, Fehler
- Unfälle, Rettung



Inhalte - Führungsthemen

- Umgang mit Ressourcen
- Ordnung, Sicherheit, Sauberkeit
- Prävention von Risiken, FMEA
- Abläufe / Prozesse kennen lernen und strukturieren
- Regeln festlegen und standardisieren
- Selbstmanagement, Kompetenz
- Selbstbild - Fremdbild
- Wo stehe ich?
Führungspädagogik und -situationen, das Gespräch
- Risikomanagement
- Entscheidungsfindung
- Konfliktmanagement

Rahmen

Termine: siehe Homepage
Das Training beginnt jeweils mit einem Abendessen am Vorabend.

Dauer: 2 Tage

Ort: Augsburg bzw. Allgäu

Kosten: 840 € zzgl. MwSt.

Leistung: Betreuung durch erf. Trainer, Ausrüstung und Verpflegung

Unterkunft: einfache Unterkunft
ca. 35 € pro Nacht

Mitbringen: feste Schuhe, Regenschutz, robuste Kleidung

Zielgruppe: Führungskräfte
maximal 8 Teilnehmer

Innovations Workout

Kreativität in Marketing, Vertrieb und Unternehmenskultur

Ideen finden und diese zeitnah und diszipliniert zu realisieren ist heute einer der wichtigsten Wettbewerbsfaktoren. Jeder von uns ist gefordert mit der Zeit zu gehen oder sogar der Zeit voraus zu sein um Erfolg zu haben.

Ziel dieses Workouts ist es, im Team innovative und realisierbare Konzepte für Produkte, Prozesse, Strategien und Unternehmenskommunikation für mittelständische Unternehmen zu entwickeln und deren Umsetzung systematisch zu planen. Jeder Teilnehmer soll mit neuen Ansätzen und Ideen in sein Arbeitsumfeld zurückkehren.

Jeder Teilnehmer bereitet ein Referat zu einem der Themen vor. Der Inhalt soll methodische, fachliche oder menschliche Aspekte mit Bezug zu Kreativität, Innovation, Vermarktung, Unternehmenskultur und Kommunikation aufzeigen. Auf Grund dieser Impulse und mit Hilfe von Kreativitäts- und Projektmanagement-Werkzeugen werden wir gemeinsam an vier Arbeitstagen Konzepte erarbeiten und dokumentieren. Jeder Teilnehmer erhält eine Zusammenfassung aller Ergebnisse. Von den Teilnehmern wird Offenheit und aktive Mitarbeit erwartet. Insbesondere werden die Gedanken der Referenten im Hinblick auf eigene Erfahrungen in Gesprächen vertieft. Vorkenntnisse sind nicht erforderlich.

Neben der Innovationsarbeit werden wir ausreichend Zeit für Gespräche beim Frühsport, bei Weinproben, Wanderungen und einem Hüttenabend mit Nachtwanderung haben.

Inhalte

- Produkt- und Prozessinnovation
- Unternehmenskultur
- Kreativitätsmethoden (6 Hüte, TRIZ, synectische Methoden, spontane und systematische Innovation)
- Systemische Analysen, Wirkungsgefüge
- Wahrnehmen, Denken
- Innovationen realisieren, DFSS



Rahmen

- Termine:** Frühjahr 2005
- Dauer:** 4 Workout-Tage
- Ort:** Kloster Neustift / Brixen, Italien
Stiftstraße 1, I-39040 Vahrn
- Kosten:** 1.500 €
- Unterkunft:** Vollpension im Kloster Neustift
5 Tage á 69,50 € = 347,50 €
- Sonstiges:** Frühsport, Weinprobe, Hüttenabend, Nachtwanderung
- Zielgruppe:** Führungskräfte, Unternehmer interessierte Personen

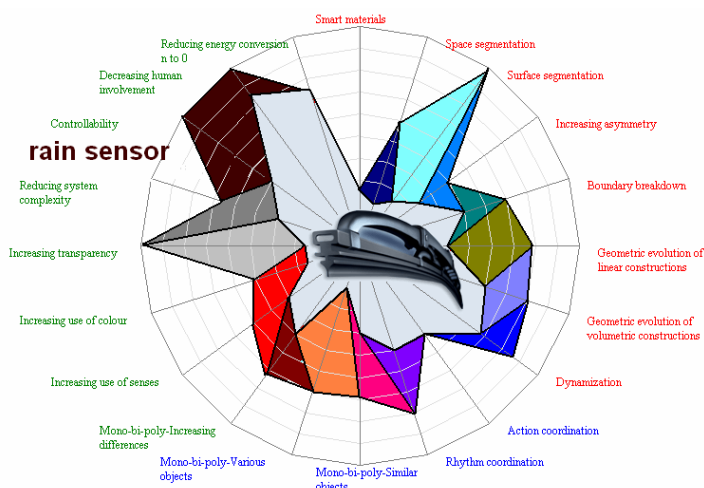
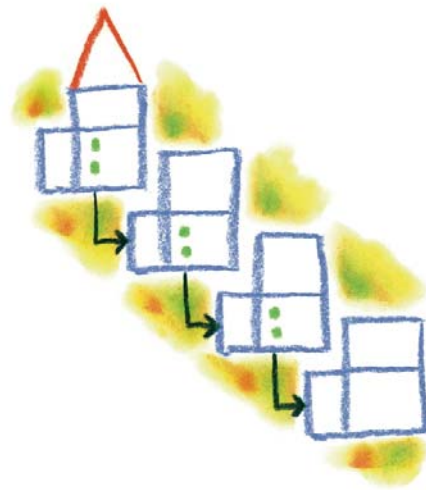
DFSS, TRIZ, systematische Innovation

Kreativität in Marketing, Vertrieb und Unternehmenskultur

In der heutigen Marktsituation ist es mehr denn je ein Wettbewerbsvorteil, wenn Unternehmen in der Lage sind:

- Innovationen gezielter und auf den Bedarf abgestimmter zu entwickeln
- Innovationen schneller und kostengünstiger zu realisieren und am Markt zu positionieren

Dazu identifizieren und analysieren wir pro-aktiv Chancen und managen den Innovationsprozess systematisch. Die Grundlagen für diesen Wettbewerbsvorteil bietet ein systematischer Innovationsprozess mit Design for Six Sigma und TRIZ (Theorie der Innovativen Problem-Lösung). Dieses Vorgehen eröffnet neue Dimensionen für Kreativität und Innovation in Ihrem Unternehmen.



Das Vorgehen basiert auf der Grundlage von über 2.000.000 Patenten, innovativen Strategien und Erfolgsgeschichten durch alle Industrie- und Innovationsbereiche. Die Grundidee ist, dass kein Einzelner so schlau wie alle zusammen ist und dass die Chance ziemlich hoch ist, dass Ihr spezielles Problem irgendwo bereits in einem anderen Umfeld oder Land gelöst wurde. Die Hauptvorteile sind:

Diese Impulse ergeben einen Schub von konkreten Lösungen und Konzepten in sehr kurzer Zeit und bieten einen Überblick von Technologien und Lösungen.

Dieses intensive Training erfolgt im Wechsel vom Input neuer Konzepte und Methoden und der sofortigen Anwendung an Übungsbeispielen und dem eigenen Problem. Sie gehen mit einem Werkzeugkasten für die sofortige Anwendung nach Hause.

Inhalte

- Einführung in DFSS, VOC, QFD, FMEA
- Einführung in Kreativität und Innovation
- Einführung in TRIZ, TRIZ Matrix + TRIZ Prisma
- Innovationsebenen
- Prozess für die Problem-Definition
- Einschränkungen und das Constraint Management
- Analyse von Funktionen und Attributen
- Konzept der idealen Lösung
- Technische Systeme und Hierarchien
- Nutzen von Ressourcen in und um ein System,
- Evolutionäre Trends
- Perfektion der technologischen Zukunft
- Widersprüche, Widerspruchsmatrix
- 40 Prinzipien für Innovationen
- Viele Übungen an verschiedenen Fällen
- Bearbeitung des eigenen Problems

Zielgruppe

Der Workshop richtet sich an Personen, die einen Einblick in die Themen erhalten möchten. Typischerweise sind das Manager, Techniker, Produktentwickler, Ingenieure, Prozessoptimierer oder Personen aus den Bereichen F&E, Patent Ingenieure/Anwälte, Innovationsmanagement und Wissensmanagement.

Rahmen

Termine:	siehe Homepage
Dauer:	3 Tage
Ort:	Augsburg
Kosten:	1.500 € zzgl. MwSt.
Leistung:	Workshop, Unterlagen
Unterkunft:	wir reservieren gerne ein Hotel ihrer Wahl für Sie

Software

SigmaFLOW

SigmaFLOW ist ein einzigartiges, unverzichtbares Software-Tool für Six Sigma Projekte, Prozessanalysen und -simulationen. Sie sparen sich viel Zeit durch vereinfachte Informations- und Dateneingabe. Die Software ist leicht zu erlernen da sie intuitiv bedient werden kann. Der Datenaustausch und die Projektreview werden vereinfacht. SigmaFLOW integriert viele Werkzeuge, wie z. B. FMEA, Ursachen-Wirkungs-Diagramm, SIPOC und Ergebnisberichte zu einem unschlagbaren Preis.



Minitab

Minitab ist eine weit verbreitete Statistiksoftware für die Bereiche Qualitätsmanagement, Ausbildung und Forschung und der Marktführer im Bereich Six Sigma. Die MINITAB-Statistiksoftware bietet genaue und einfach zu bedienende Funktionen für das Qualitätsmanagement und die allgemeine Statistik. Minitab umfasst u. a. folgendes:

- Grundlegende und fortgeschrittene Statistik
- Regression und Varianzanalyse, Zeitreihen
- Graphiken mit Präsentationsqualität, Simulationen und Verteilungen
- Flexible Funktionen für Datenimport, -export und -manipulation
- Prozesssteuerung, Experimententwurf (DOE)
- Verlässlichkeitsanalyse, Multivariantenanalyse
- Musterberechnungen für Größe und Energie,



MindManager

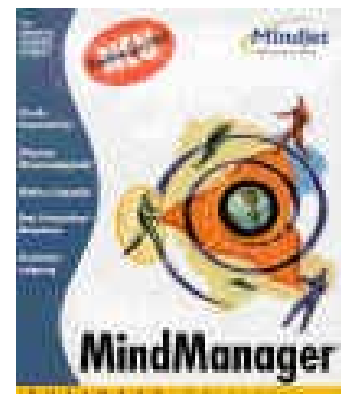
Machen Sie Ihre Ideen sichtbar!

Bevor der Mensch sprechen lernt, verständigt er sich visuell. Erst später lernen wir, unsere Gedankenbilder in Worte umzuwandeln, um mit Anderen zu kommunizieren. Bevor aber andere Menschen verstehen, was wir Ihnen sagen möchten, müssen Sie unsere Worte wieder in Gedankenbilder zurück verwandeln. Das ist der mühsame Weg der Kommunikation.

MindManager unterstützt Sie auf natürliche Art und Weise beim Finden, Organisieren und der visuellen Präsentation Ihrer Gedanken.

Mit dieser leistungsstarken Software können Sie:

- Komplexe Ideen in einem einfachen visuellen Format vermitteln
- Mit Hilfe von Farben, Formen & grafischen Elementen kommunizieren
- Ihre Gedanken kurz, verständlich und übersichtlich darstellen



Produkte

Katapult für DOE (Design of Experiment)

Design of Experiment (oder statistische Versuchsplanung) ist ein wirkungsvolles Werkzeug zur Optimierung von komplexen Prozessen. Mit diesem Werkzeug kann ein Prozess oder System schneller und wirtschaftlicher gestaltet werden, Störgrößen bzw. Risiken erkannt und Chancen genutzt werden. Das Katapult mit den dazugehörigen Experimenten ist eine großartige Unterstützung für das Training von DOE, um statistische Methoden an echten Problemen anzuwenden und bringt dazu noch viel Spaß beim Lernen. Das Katapult mit den Übungen wird beim Black Belt Training und bei speziellen DOE Workshops eingesetzt. Es kann u. a. für Prozessanalysen, Hypothesentests, Regressionsanalysen und andere Ursachen - Wirkungsanalysen eingesetzt werden.

ungefähre Maße: Höhe 38 cm, Breite 10 cm, Länge 32 cm

Preise: 1 Katapult = 125 €
3 Katapulte = 300 €
Zubehörset für 1 Katapult = 14 €
Zubehörset für 3 Katapulte = 35 €



Six Sigma Übungsbuch „Reference Guide“

Diese beiden Bücher (in Englisch) sind hervorragende Übungsbücher für die Vorbereitung auf die Six Sigma Black Belt Zertifizierung.

Das erste Übungsbuch ist eine Frage- und Antwortbroschüre, die von Steve und Renee Salzman entwickelt wurde.

Das zweite Übungsbuch enthält:

- das Six Sigma Wissen (body of knowledge)
- Akronyme und Glossar
- Minitab Path
- Hilfsmittel und Konzepte
- Statistische Tabellen



Q-Excellence (Software für BSC, EFQM, Prozesse, Projekt)

Q-Excellence® ist die exzellente Intranet-Informationplattform und das optimale Führungsinstrument. Die Plattform gibt ein umfassendes und ganzheitliches Bild über die Unternehmenssituation. Sie nutzen es für die Selbstbewertung nach EFQM, Ihre Plan- und Zielverfolgung (Balance Score Card) für Bereiche, Abteilungen und Mitarbeiter, das Prozess- und Projektmanagement, und den dazugehörigen Aktionen, Maßnahmen und Dokumenten.



Anmeldeformular

Bitte ausgefüllt senden an: E.M.Pospischil BusinessImprovementTeam per
Mail: info@bizimprove.biz Fax: +49(211)96659319, Post: Engerstraße 21, 40235 Düsseldorf

<i>Training</i>	
<i>Nachname</i>	
<i>Vorname</i>	
<i>Titel</i>	
<i>Funktion</i>	
<i>Abteilung</i>	
<i>Firma</i>	
<i>Firmenadresse PLZ, Ort, Straße</i>	
<i>Rechnungsadresse (wie oben?)</i>	
<i>Telefon</i>	
<i>Fax</i>	
<i>Mobil</i>	
<i>E-Mail</i>	
<i>Homepage</i>	
<i>Bei Anmeldung von mehreren Teilnehmern (mit Rabatt)</i>	Wer nimmt noch aus Ihrem Unternehmen teil?
<i>Bemerkungen</i>	
<i>Zimmerreservierung</i>	keine günstig mittel gehoben

Unsere Kooperationspartner

Beratung, Training, Software

- nrw-auto, Düsseldorf
- InterQuality Service AG, Augsburg und deren Partner
- IQM Institut für Qualitätsmgmt., Grossbottwar
- SigmaFLOW U.S.A., Prozessmanagement
 - QUMsult GbR, Freiburg, Beratung
 - MINITAB Statistik Software, U.S.A.
 - Hso AG Leinfelden, Training
 - QFD Capture, ITI U.S.A.
 - Mindmanager, Mindjet
 - msb Warendorf
 - Fromm Consult, Dachau
 - gruppo studiobase Italien
 - Quality Research, Niederlande
 - Versatile Visuals U.S.A., Six Sigma
 - IQM International Quality Mgmt. Australien
 - Corel GmbH, igrafx for Six Sigma, München

Kontakt

E.M. Pospischil

BiT-BusinessImprovementTeam
Consulting Training Coaching

Engerstr. 21
40235 Düsseldorf

Tel.: +49 (0)211/966 593-18

Fax: +49 (0)211/966 593-19

Mail: info@bizimprove.biz

Web: www.bizimprove.biz

Stadtparkasse Düsseldorf

Kto-Nr.: 740 138 14

BLZ: 300 501 10

